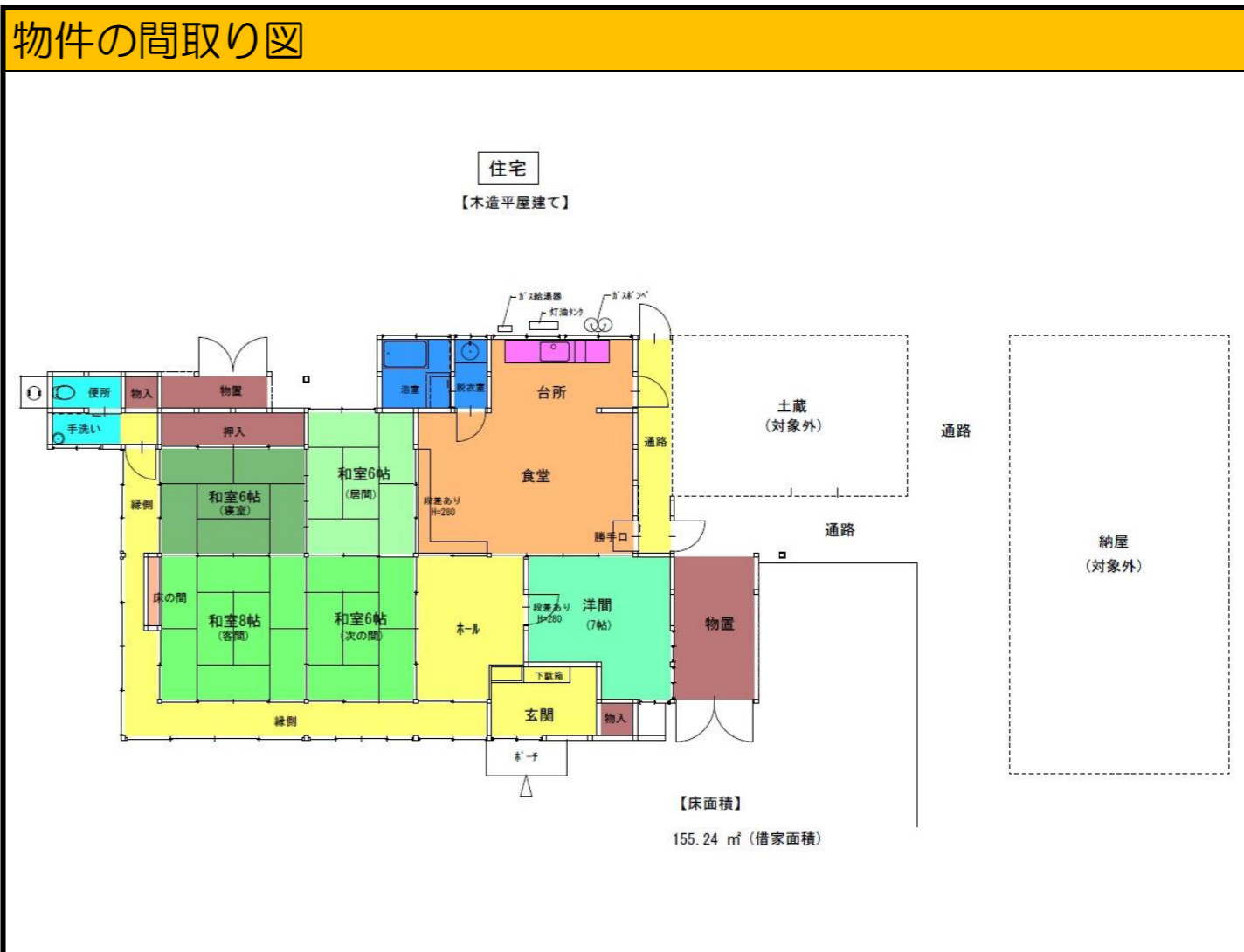
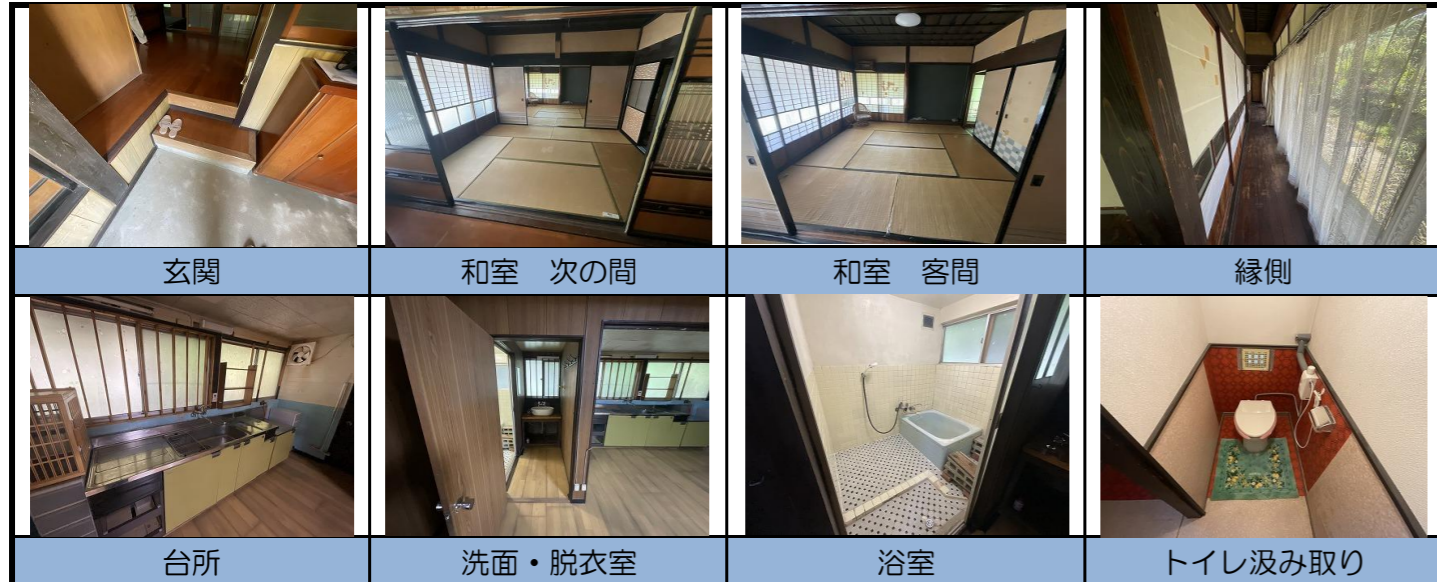
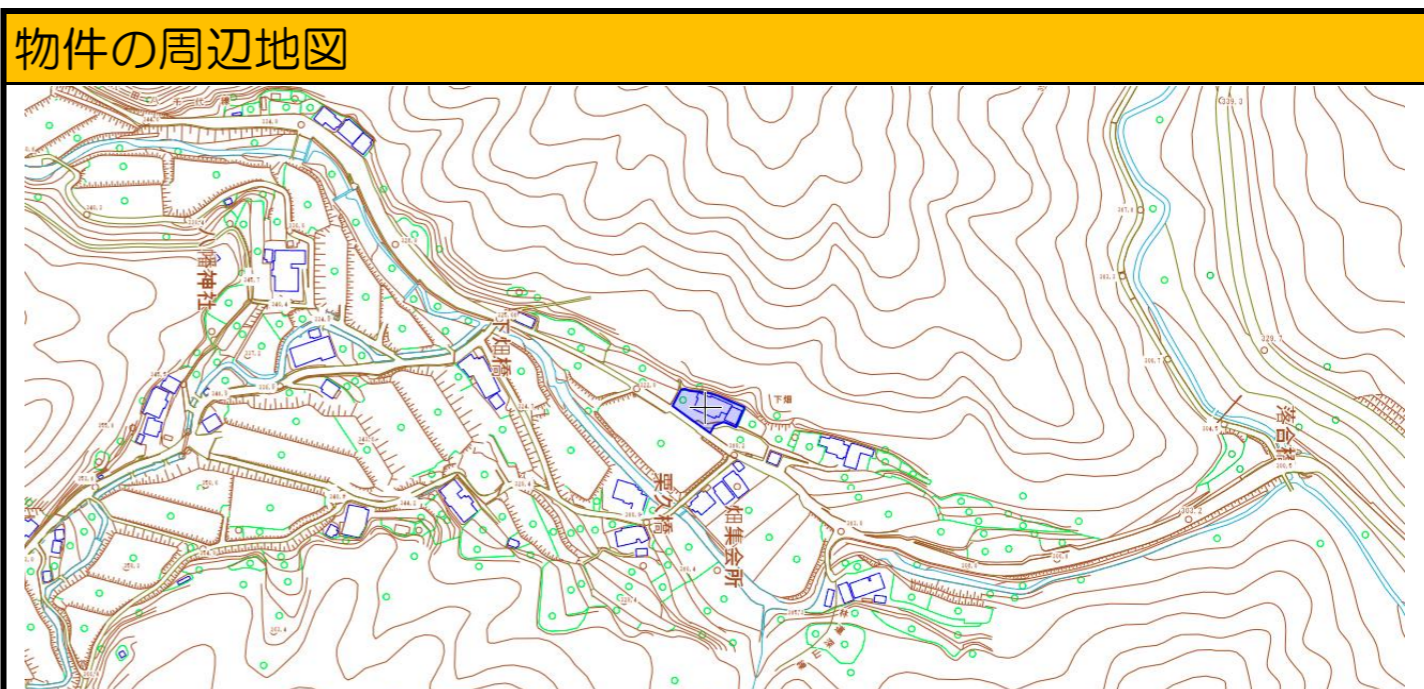


No.	553	間取り	5DK+S
所在地	南方	竣工	昭和前期
賃貸	2万円/月		



用途	専用住宅	構造	木造平屋建て	延べ床面積	155.24㎡	敷地面積	786.15㎡
上水	井戸	下水	汲み取り	台所給湯	ガス給湯器	風呂給湯	ガス給湯器
インターネット	不明	テレビ	不明	電話	不明	ペット飼育	対象外
残置物	無し	駐車場	有り (2台駐車可能)	草刈り等	対象外	修繕	修繕要 (貸主負担)
田	無し	田の面積	---	畑	有り	畑の面積	875㎡
山林	無し	蔵・倉庫	有り (対象外)	空き家になった時期	令和8年5月		



おすすめポイント	その他・備考
のんびり田舎暮らしを楽しみたい方にピッタリ！昭和時代の住宅です。	この建物は昭和前期の建築で70年～80年が経過しています。主屋の和室4部屋以外は建築当時は土間だったと思われ、その後昭和後期に北側へ1間増築し、浴室・脱衣室・台所を設け、同時に段差のある食堂・洋間等をフローリング張りに改修しています。
契約上の注意点	接道：除雪有り 都市計画区域外/土砂災害警戒区域内
主屋の家財は撤去済ですが、蔵・倉庫の家財は現状です。 賃借希望の方がおられれば、畳・浴室等の修繕を貸主負担で行う予定です。	

物件の周辺施設 (距離や所要時間は目安です)

保育所	南方保育園 約7.6km	小学校	壬生小学校 約13.0km	中学校	千代田中学校 約13.0km
高速 I.C	千代田IC 約12.9km	広島 I.C まで	約34分	バス停	畑入口 約3.2km
スーパー	約12.0km	コンビニ・商店	約3.5km	ドラッグストア	約10.7km
ホームセンター	約8.6km	病院	約9.3km	郵便局	約3.2km