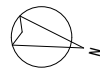


配置图



前面道路

主屋

土蔵

通路

別棟物置

納屋

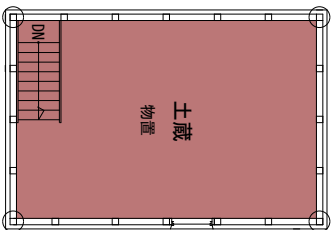
水路用地



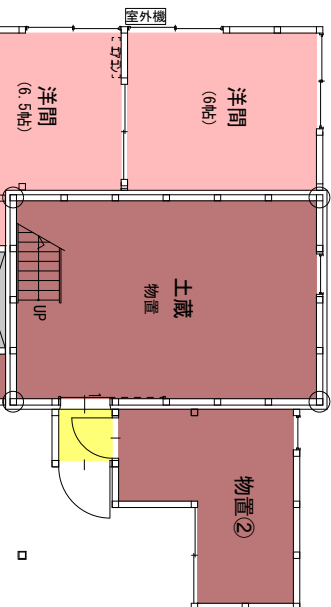
住宅

【木造2階建て】

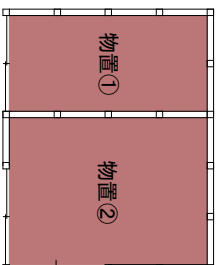
土蔵(2階)



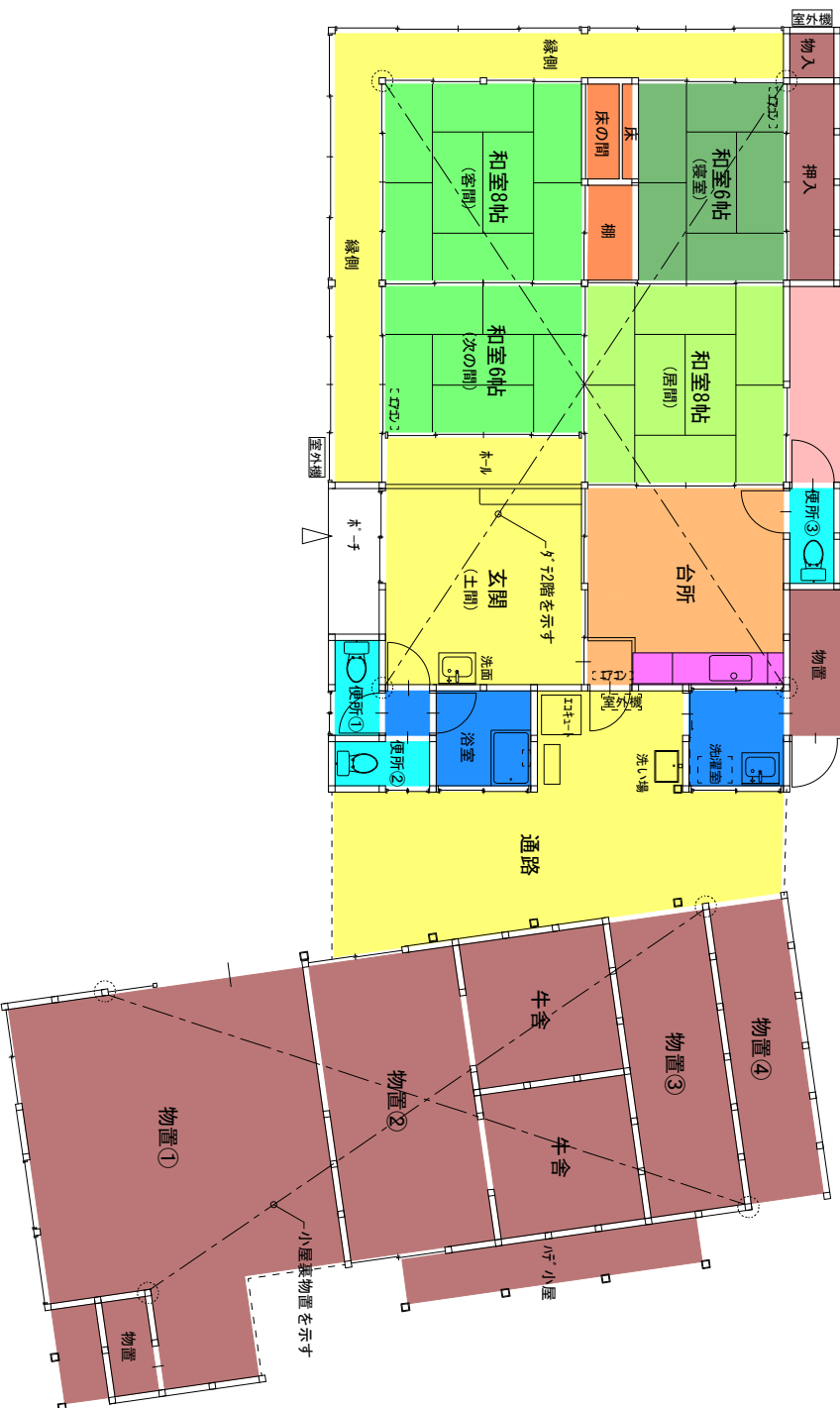
主屋・土蔵(1階)



別棟物置



納屋



	【床面積】
主屋・土蔵	1階床面積 190.15 m ²
	2階床面積 21.88 m ²
通路	床面積 27.89 m ²
納屋	床面積 97.97 m ²
別棟物置	床面積 18.24 m ²
	延べ床面積 356.13 m ² (107.73坪)