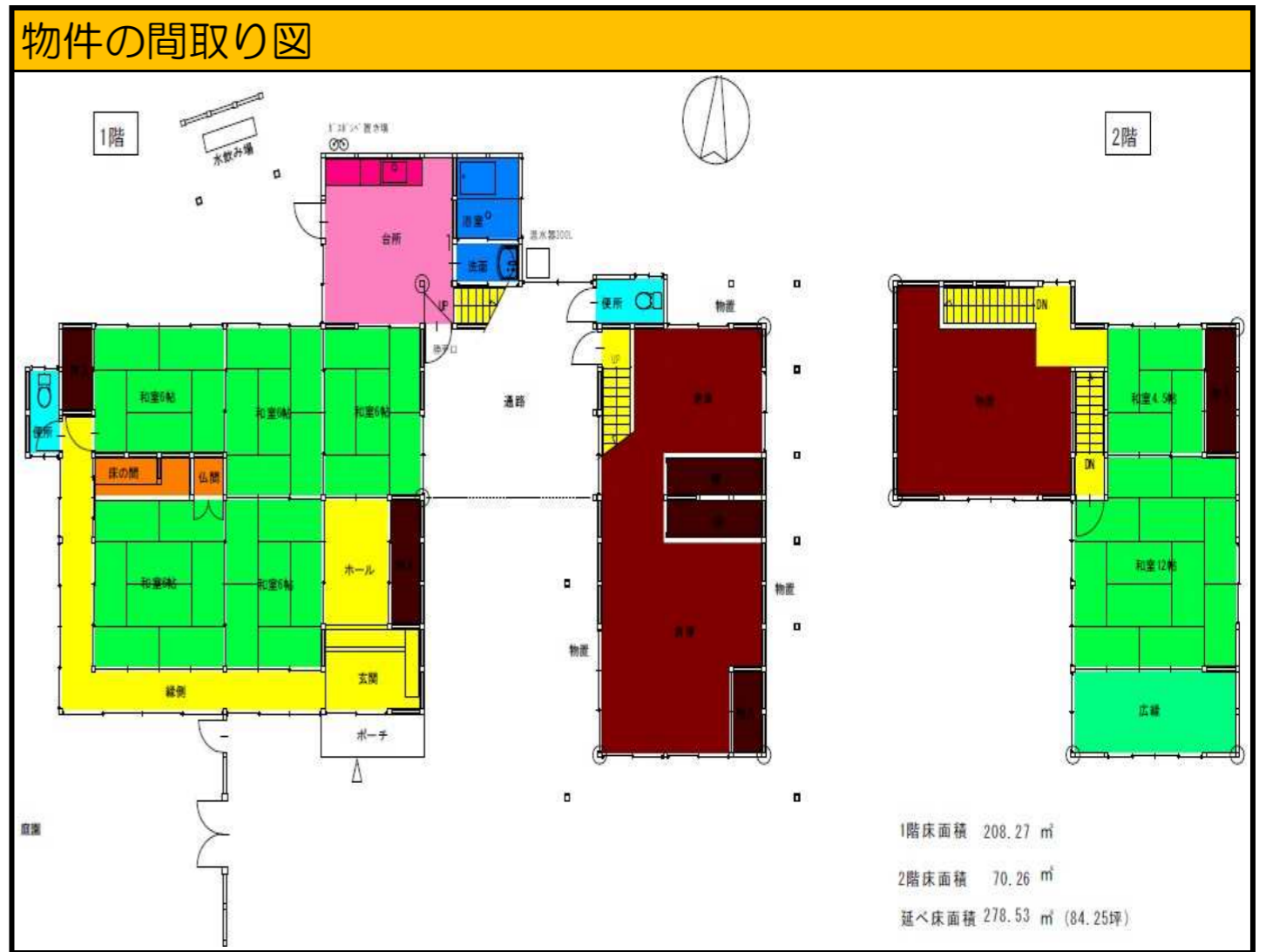
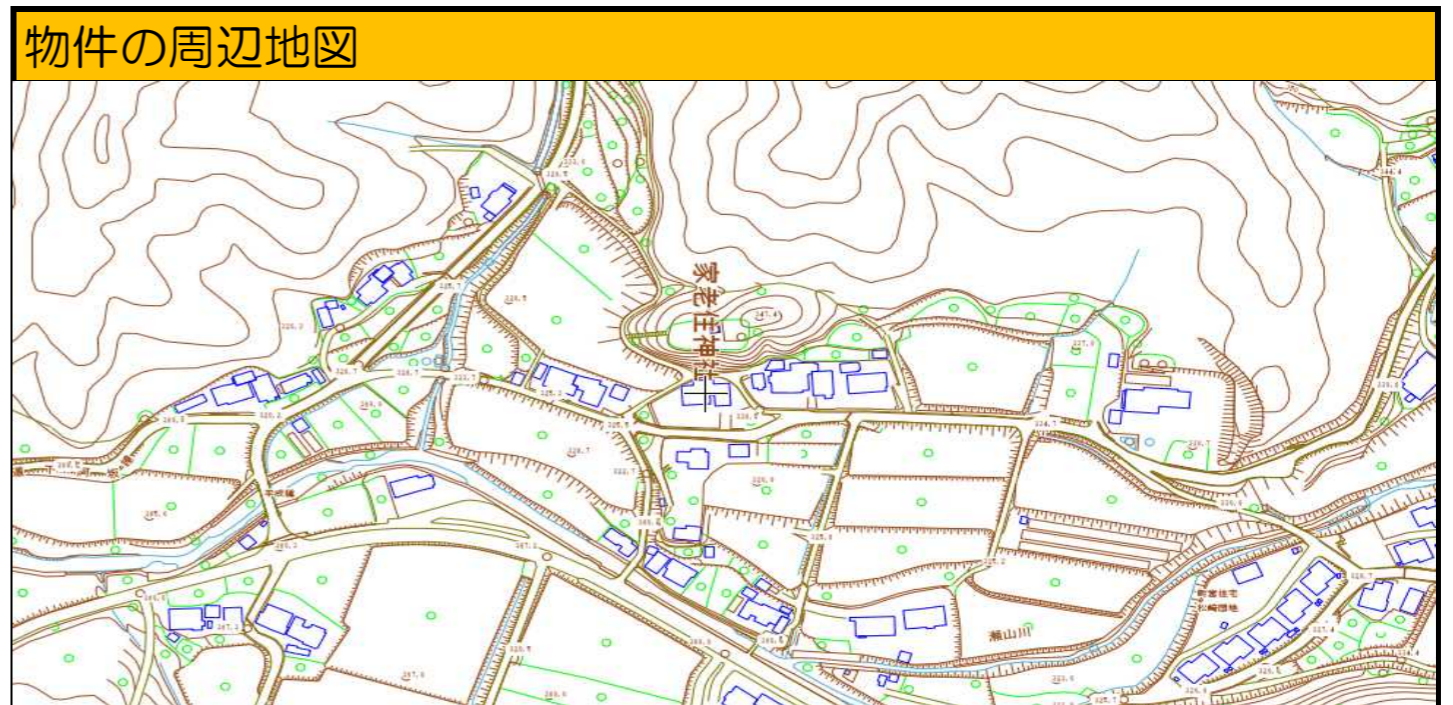


No.	368	間取り	7DK+S	
所在地	阿坂	竣工	昭和53年	
売買	1800万円			



用途	専用住宅	構造	木造	延べ床面積	278.53m <sup>2</sup>	敷地面積	768.82m <sup>2</sup>
上水	井戸	下水	浄化槽	台所給湯	電気温水器	風呂給湯	電気温水器
インターネット	その他	テレビ	その他	電話	その他	ペット飼育	対象外
残置物	ほぼ無し	駐車場	4台以上駐車可能	草刈り等	対象外	修繕	ほぼ不要(目安10万円以下)
田	無し	田の面積	---	畑	無し	畑の面積	---
山林	無し	蔵・倉庫	有り(無料で付随)	空き家になった時期	平成27年7月		

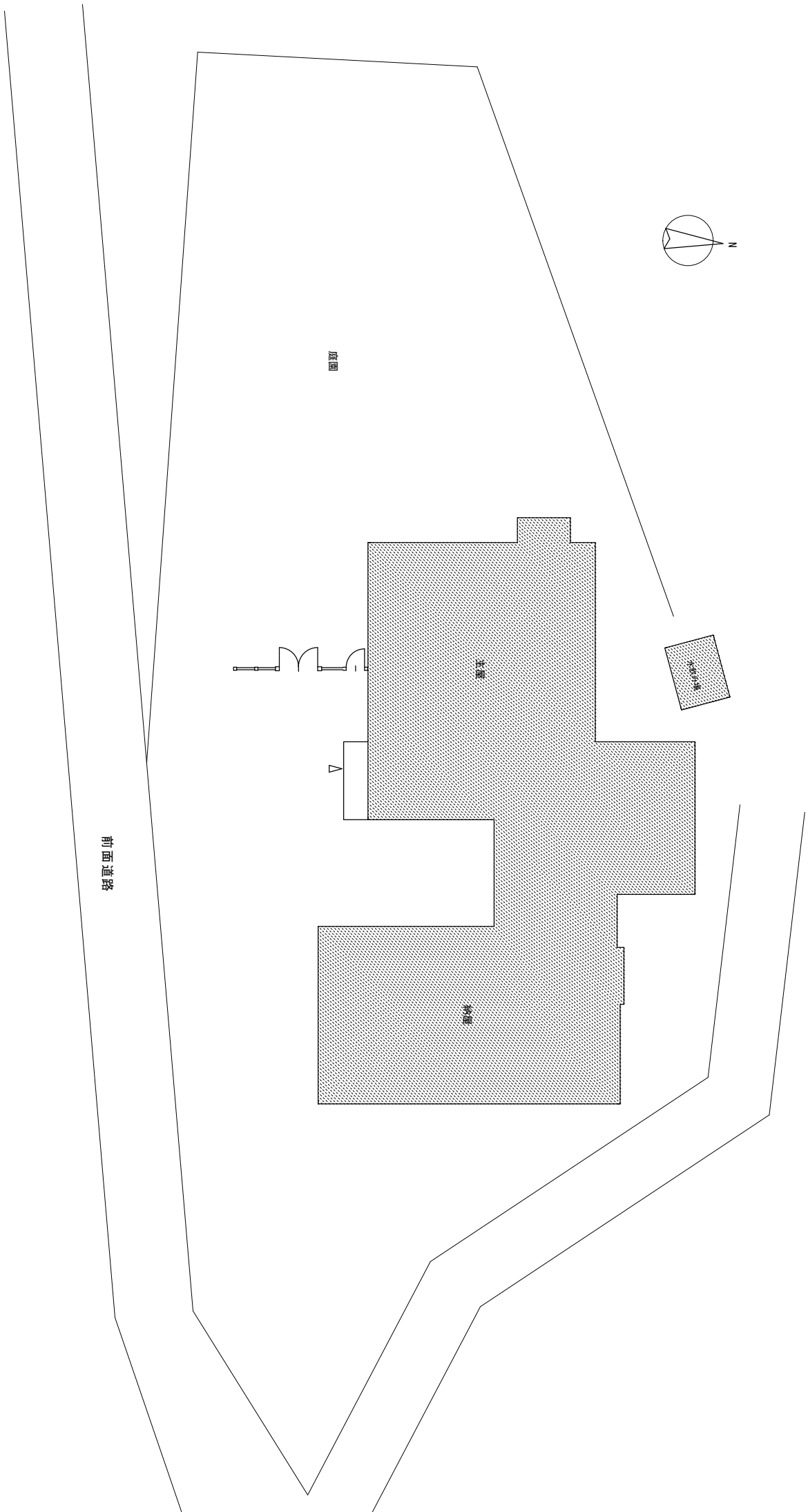


<b>おすすめポイント</b>	<b>その他・備考</b>
部屋数が多く、大人数で使用できます。ゆったりとした田舎の生活に憧れる人に適しています。物置や倉庫もあり、趣味の多い方にピッタリです。また、日当たり抜群な広い敷地も魅力です。	都市計画区域外/土砂災害警戒区域
<b>契約上の注意点</b>	
特になし。	

### 物件の周辺施設 (距離や所要時間は目安です)

保育所	吉坂保育所 約1.6km	小学校	豊平小学校 約4.9km	中学校	豊平中学校 約4.9km
高速 I . C	広島北IC 約11.7km	広島 I . C まで	約36分	バス停	下阿坂 約570m
スーパー	約13.5km	コンビニ・商店	約9.2km	ドラッグストア	約13.0km
ホームセンター	約13.5km	病院	約0.7km	郵便局	約1.9km

配置图

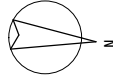


庭园

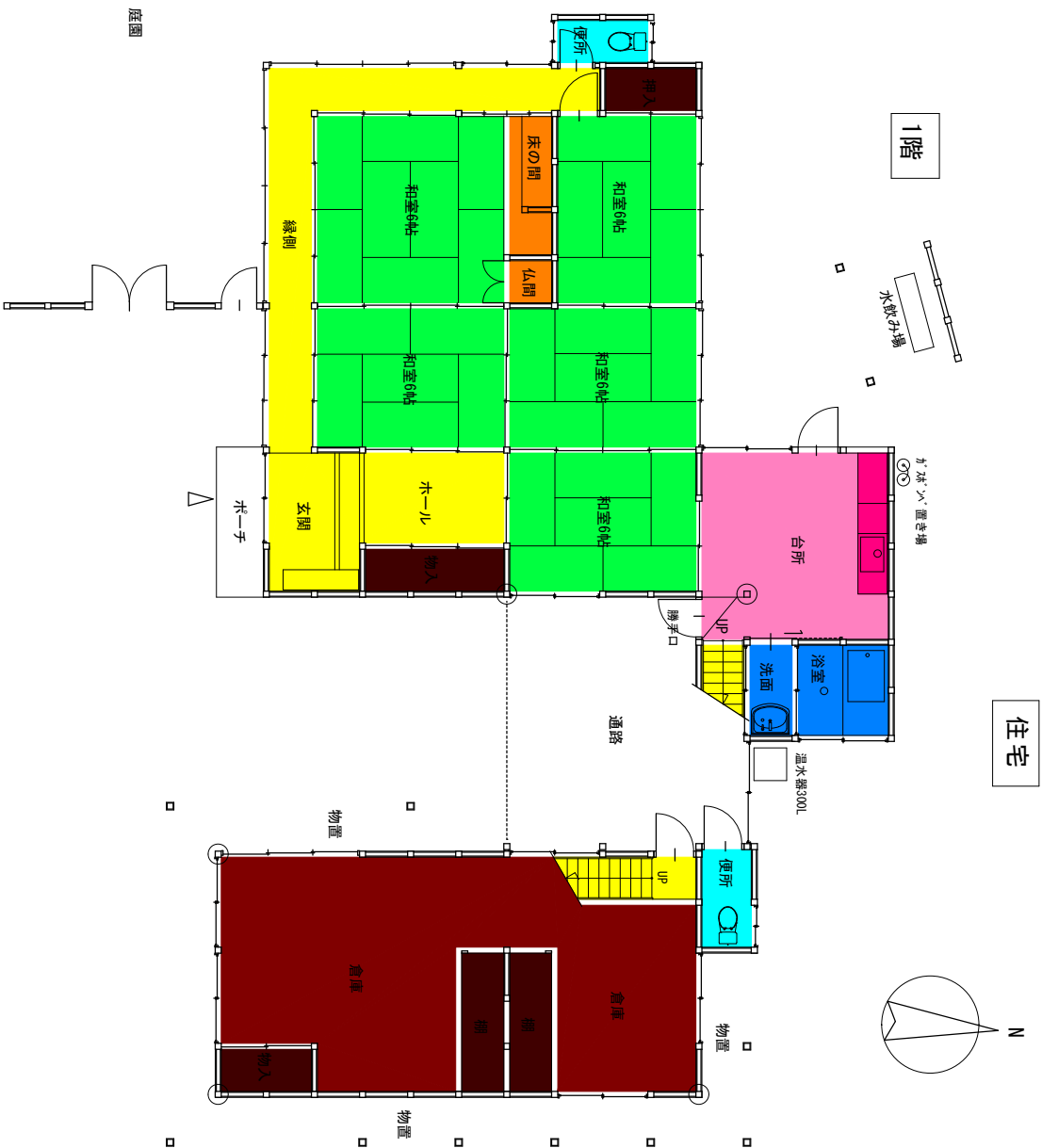
主楼

辅楼

前面道路



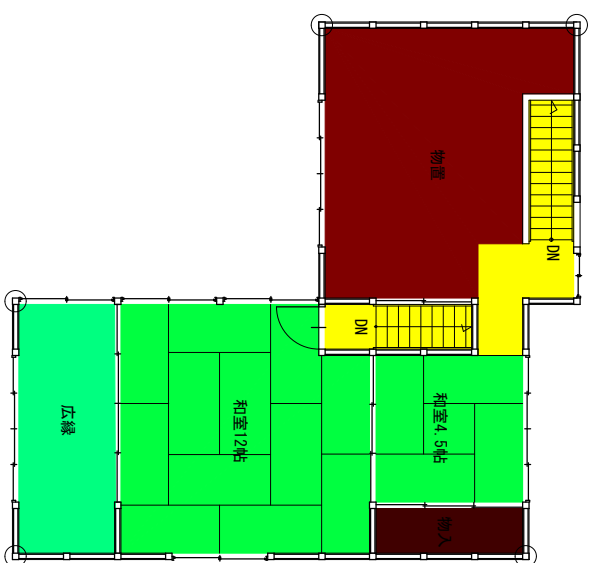
绿化



1階

住宅

2階



1階床面積 208.27 m<sup>2</sup>  
 2階床面積 70.26 m<sup>2</sup>  
 延べ床面積 278.53 m<sup>2</sup> (84.25坪)